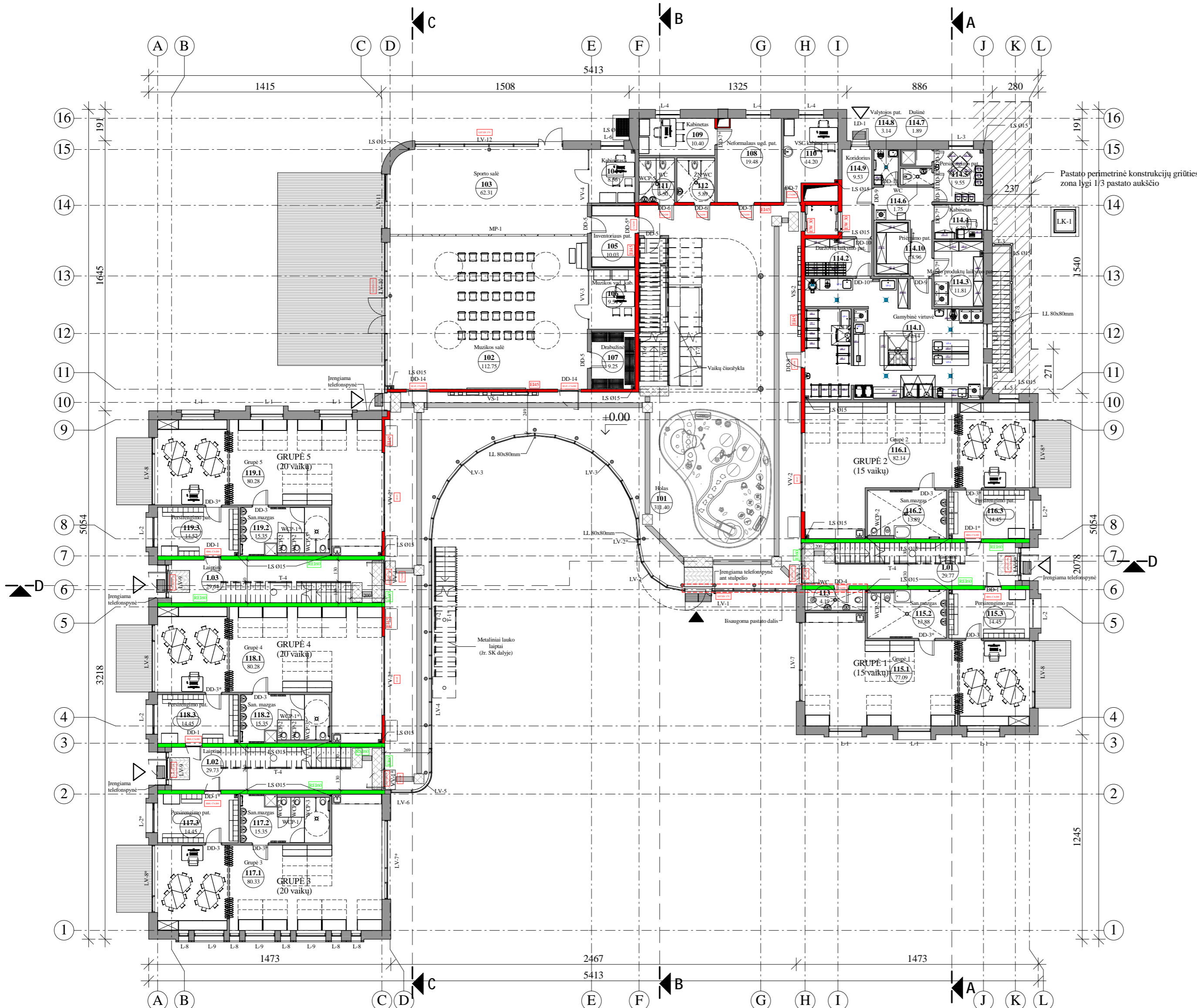


PIRMO AUKŠTO PLANAS M 1:200



PIRMO AUKŠTO PROJEKTUOJAMŲ PATALPŲ HIGIENINIAI RODIKLIAI										
Patalpos Nr.	Pavadinimas	Plotas	Natūralus apšvietimas	NAK (proc.)	Dirbtinis apšvietimas	Patalpų oro temperatūra (C)	Santykinė oro drėgmė	Ekvivalentinis garso slėgio lygis (LaeqT), dBA		
101	Holas	311.40 m²	1:2.5	-	300-500	18-22	35-60	65-60-55		
102	Muzikos salė	112.75 m²	1:4	-	300-500	18-22	35-60	65-60-55		
103	Sporto salė	62.31 m²	1:2	-	300-500	18-22	35-60	65-60-55		
104	Kabinetas	8.56 m²	1:2.5	3.0	300-500	18-22	35-60	65-60-55		
105	Inventoriaus pat.	10.03 m²	-	-	150-200	18-22	35-60	65-60-55		
106	Muzikos vad. kab.	9.54 m²	1:6	3.0	300-500	18-22	35-60	65-60-55		
107	Drabužinė	9.25 m²	-	-	150-200	18-22	35-60	65-60-55		
108	Neformalaus ugd. pat.	19.48 m²	1:5.5	3.0	300-500	18-22	35-60	65-60-55		
109	Kabinetas	10.40 m²	1:3	3.0	300-500	18-22	35-60	65-60-55		
110	VSC kabinetas	14.20 m²	1:4	3.0	300-500	18-22	35-60	65-60-55		
111	WC	5.50 m²	-	-	150-200	20-23	35-60	65-60-55		
112	ŽN WC	5.89 m²	-	-	150-200	20-23	35-60	65-60-55		
113	WC	4.19 m²	-	-	150-200	20-23	35-60	65-60-55		
114.1	Gamybinė virtuvė	72.14 m²	1:15	3.0	300-500-700	18-22	35-60	65-60-55		
114.2	Daržovių laikymo pat.	9.10 m²	-	-	150-200	18-22	35-60	65-60-55		
114.3	Maisto produktų laikymo pat.	11.81 m²	-	-	150-200	18-22	35-60	65-60-55		
114.4	Kabinetas	6.30 m²	1:2	3.0	300-500	18-22	35-60	65-60-55		
114.5	Persirengimo pat.	9.55 m²	1:5	-	150-200	18-22	35-60	65-60-55		
114.6	WC	1.75 m²	-	-	150-200	20-23	35-60	65-60-55		
114.7	Dušinė	1.89 m²	-	-	150-200	20-23	35-60	65-60-55		
114.8	Valytojos pat.	3.14 m²	-	-	150-200	18-22	35-60	65-60-55		
114.9	Koridorius	9.53 m²	-	-	150-200	18-22	35-60	65-60-55		
114.10	Priėmimo pat.	18.96 m²	-	-	200-300	18-22	35-60	65-60-55		
115.1	Grupė 1	77.09 m²	1:2	1.5	300-500	20-23	35-60	65-60-55		
115.2	San.mazgas	13.88 m²	-	-	150-200	20-23	35-60	65-60-55		
115.3	Persirengimo pat.	14.45 m²	1:4	-	200-300	18-22	35-60	65-60-55		
116.1	Grupė 2	82.14 m²	1:5	1.5	300-500	20-23	35-60	65-60-55		
116.2	San.mazgas	13.89 m²	-	-	150-200	20-23	35-60	65-60-55		
116.3	Persirengimo pat.	14.45 m²	1:4	-	200-300	18-22	35-60	65-60-55		
117.1	Grupė 3	80.33 m²	1:2	1.5	300-500	20-23	35-60	65-60-55		
117.2	San.mazgas	15.35 m²	-	-	150-200	20-23	35-60	65-60-55		
117.3	Persirengimo pat.	14.45 m²	1:4	-	200-300	18-22	35-60	65-60-55		
118.1	Grupė 4	80.28 m²	1:5	1.5	300-500	20-23	35-60	65-60-55		
118.2	San.mazgas	15.35 m²	-	-	150-200	20-23	35-60	65-60-55		
118.3	Persirengimo pat.	14.45 m²	1:4	-	200-300	18-22	35-60	65-60-55		
119.1	Grupė 5	80.28 m²	1:2.6	1.5	300-500	20-23	35-60	65-60-55		
119.2	San.mazgas	15.35 m²	-	-	150-200	20-23	35-60	65-60-55		
119.3	Persirengimo pat.	14.52 m²	1:4	-	200-300	18-22	35-60	65-60-55		
		1273.94 m²								

SUTARTINIAI ŽYMĖJIMAI:	
▲	Įėjimai į pastatą
±0.00	Grindų aukščio altitudė
(3/A)	Rekonstruojamos/esamos pastato dalių ašių pažymėjimas
(101/23.70)	Patalpos Nr. Patalpos plotas
▭ (dotted)	Išsaugoma esamo pastato pamatų dalis
▭ (hatched)	Aco tipo batų valymo grotelės su polimerbetonine vonele 50x75 cm, 7 vnt.
A	Pjūvio vieta
▭ (hatched)	Trapai
▭ (blue)	Priešgaisrinių sienų REI 90 pažymėjimas plane
▭ (green)	Priešgaisrinių sienų REI 60 pažymėjimas plane
▭ (red)	Priešgaisrinių pertvarų EI 45 pažymėjimas plane
▭ (red with dots)	Priešgaisrinių vitrinų ir durų, priešdūminių durų pažymėjimas plane
---	Stogelių kraštai
LS	Lietaus surinkimo stovų pažymėjimas plane
L-1	Projektuojamų langų pažymėjimas plane
LV-1	Projektuojamų lauko vitrinų pažymėjimas plane
VV-1	Projektuojamų vidaus vitrinų/vitrinių pertvarų pažymėjimas plane
LD-1	Projektuojamų lauko durų pažymėjimas plane
DD-1	Projektuojamų vidaus durų pažymėjimas plane
T-1	Projektuojamų turėklų pažymėjimas plane
WCP-1	Projektuojamų san. mazgų pertvarėlių pažymėjimas plane
MP-1	Projektuojamų moduliųjų transformuojamų pertvarų pažymėjimas plane
LK-1	Projektuojamo lauko liuko pažymėjimas
▭ (hatched)	Projektuojama 30 cm pločio neregių vedimo linija iš gumos
▭ (hatched)	Projektuojamas 60 cm pločio neregių įspėjimo paviršius iš gumos
▭ (hatched)	Batų valymo grotelės (su šepetėliais, grindų įgilinime)

PASTABOS:
 1. Matmenys duoti centimetrais (preliminarūs).
 2. Apdailai naudojamos Lietuvoje sertifikuotos medžiagos, atitinkančios higienos normų ir Priešgaisrinės apsaugos ir gelbėjimo departamento prie Vidaus reikalų ministerijos direktoriaus įsakymu Nr. 1-338 patvirtintus "Gaisrinės saugos pagrindiniai reikalavimai" nustatymus reikalavimus.
 3. Tikslios komunikacijų spintų vietos ir matmenys tikslinami darbo projekto metu.
 4. Įrengiant priešgaisrines užtvaras ir evakuacijos kelius vadovautis Gaisrinės saugos dalimi.
 5. Prieš laiptus ar kitokius aukščio pasikeitimus būtina įrengti įspėjamuosius paviršius, kaip numatyta STR 2.03.01:2019 „Statinių prieinamumas“. Vidaus įspėjamieji paviršiai nuo gretimų paviršių turi skirtis savo spalva, kietumu, tamprumu ar garsu.
 6. Vidaus patalpų užbaigimo lygis pateiktas patalpų apdailos žiniaraštyje.
 7. Rangovas prieš užsakydamas medžiagas, medžiagų pavyzdžius, spalvas, gamintoją ir kitus techninius duomenis susiderina su Užsakovu ir projekto autoriumi.
 8. Pastate įrengiamos neregių vedimo linijos ir įspėjamųjų paviršių iš M-PVC-P plastiko. Vedimo linijų ir įspėjamųjų paviršių išdėstymas įrengiamas vadovaujantis STR 2.03.01:2019 „Statinių prieinamumas“ ir tikslinamas darbo projekto metu.
 9. Prie įėjimų įrengiamos telefonspynės; kiekvienai grupei, netoli auklėtojos stalo įrengiamas ragelis ir mygtukas. Telefonspynės komplektuojamos tokiu būdu, kad galima būtų surinkti kiekvienos grupės ir administracijos numerį atskirai.

0	2025-09	Statybos leidimui, konkursui		
LAIDA	DATA	LAIDOS STATUSAS IR IŠLEIDIMO PRIEŽASTIS		
Kval. dokumento Nr.	PROGRESYVŪS PROJEKTAI		STATINIO PROJEKTO PAVADINIMAS	
	www.pprojektai.lt J. Zauervaino g. 5-7, LT-92122, Klaipėda Tel.(8-46)216071, info@projektai.lt		MOKSLO PASKIRTIES PASTATO KLAIPĖDOS M., DANĖS G. 29, REKONSTRAVIMO PROJEKTAS	
A947	Pareigos	Vardas, Pavardė	Parašas	STATINIO NUMERIS IR PAVADINIMAS
	PV/ PDV	D. ZUBAVIČIENĖ		01-DARŽELIS
	ARCH.	P. ADOMAITIS		BRĖŽINYS
				PIRMO AUKŠTO PLANAS M 1:200
				LAIDA
				0
KALBOS TRUMP.	STATYTOJAS	BRĖŽINIO INDEKSAS		LAPAS
	LT	KLAIPĖDOS MIESTO SAVIVALDYBĖ	24.02.73-TP-SA-2502	LAPŲ
				1
				1